

L'EMPIRE DU JAPON, TIRÉ DES CARTES DES JAPONNOIS.

Tom. V. N. 54. Pag. 161.



ARMES DES NOBLES DU JAPON

Cette Carte a été copiée exactement sur une parolle faite par les Japonnois, c'est pourquoi on n'y a rien changé. Elle contient la Division de cet Empire en six Royaumes, avec leurs veritables noms écrits en nôtre langue & dans la langue du pais.

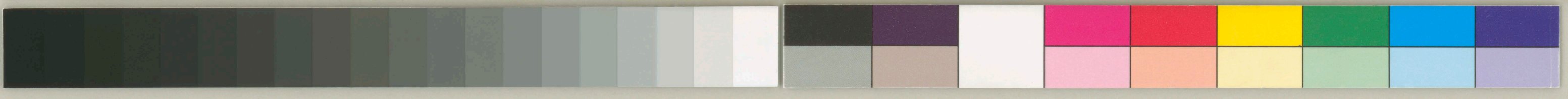
La Partie de l'île Kibo n'est représentée séparément ici à côté avec la Ville de Nangasacki, a été tirée d'une carte particulière dessinée sur les lieux par un Hollandois, qui a pris le plan exactement, aussi bien que celui du Golfe au fond duquel cette Ville est située.

Quand le Soleil pour se montrer au monde quitte l'humide sein des eaux, Ces bords sont les premiers que ses rayons nouveaux éclairent en sortant de l'onde.

Lieux communs d'Allemagne.



MS 1241



2 3 4 5 6 7 8 9 380 1 2 3 4 5 6 7 8 9 390 1 2 3 4 5 6 7 8 9 400 1 2 3 4 5 6 7 8 9 410 1 2 3 4 5 6 7 8 9 420 1 2 3